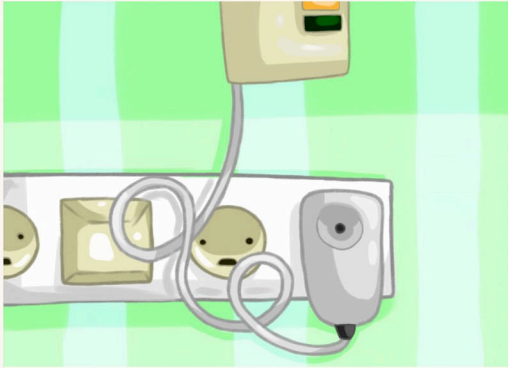


Installatie en gebruik

Optiscan

Easy Opticare



Sluit de ontvanger aan op het oproepsysteem.



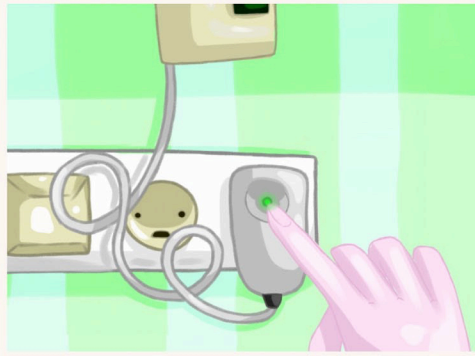
Plaats de Optiscan op een veilige plaats op de vloer



onder bv. een stoel, kijkend in de richting van het bed.



Wanneer de persoon in bed ligt,



zet je de ontvanger bij het verlaten van de kamer aan.



Zodra de persoon het bed dreigt te verlaten,



zal de Optiscan een alarm versturen



en komt de melding bij de verzorger,



die daardoor snel ter plaatse kan zijn.